

**Fiche 2 : La paroi de la cellule végétale.**

*Quel est le rôle de la paroi de la cellule végétale ?*

1) Afin d'observer la paroi, suivre le protocole suivant :

*Matériel :*

Oignon rouge  
Lames et lamelles  
Pince fine  
Eau douce  
Eau sucrée  
Microscope

*Protocole*

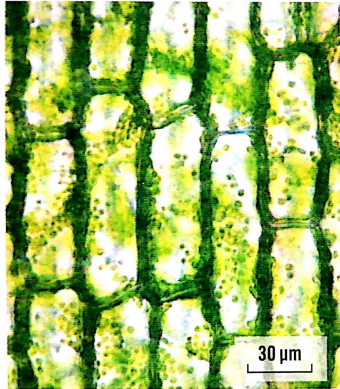
- 1- Prélever l'épiderme d'oignon
- 2- Réaliser une première lame d'épiderme avec de l'eau douce
- 3- Réaliser une deuxième lame avec de l'eau sucrée

2) Faire un schéma des observations.

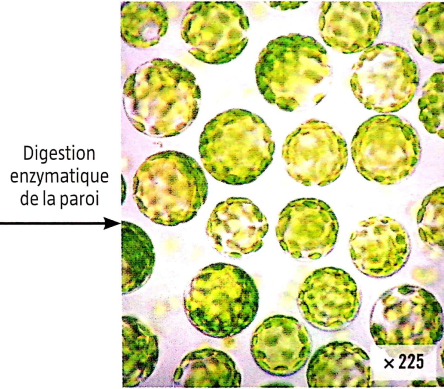
*Voir méthode « faire un schéma »*


3- A l'aide des observations faites précédemment et des documents 1, 2 et 2 p 18 du manuel, expliquer dans un texte argumenté le rôle de la paroi végétale.

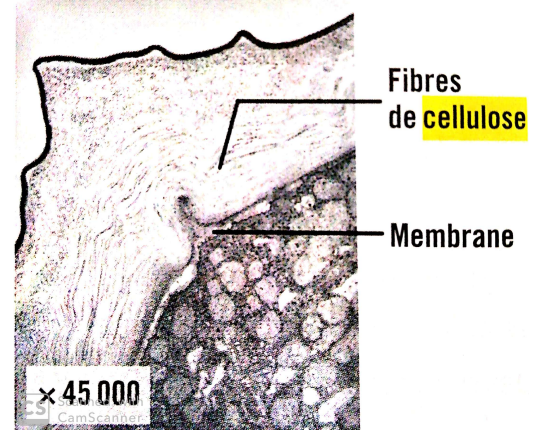
*Voir méthode « rédiger un texte argumenté » : travail sur le brouillon et la conclusion*



▲ Parenchyme de feuille (MN)



▲ Suspensions de protoplastes



Document 1 : Des cellules végétales sans paroi

Document 2 : La paroi au microscope électronique

Documents	Observations
Manipulation	
Doc 2 p18	
Doc 1	
Doc 2	

